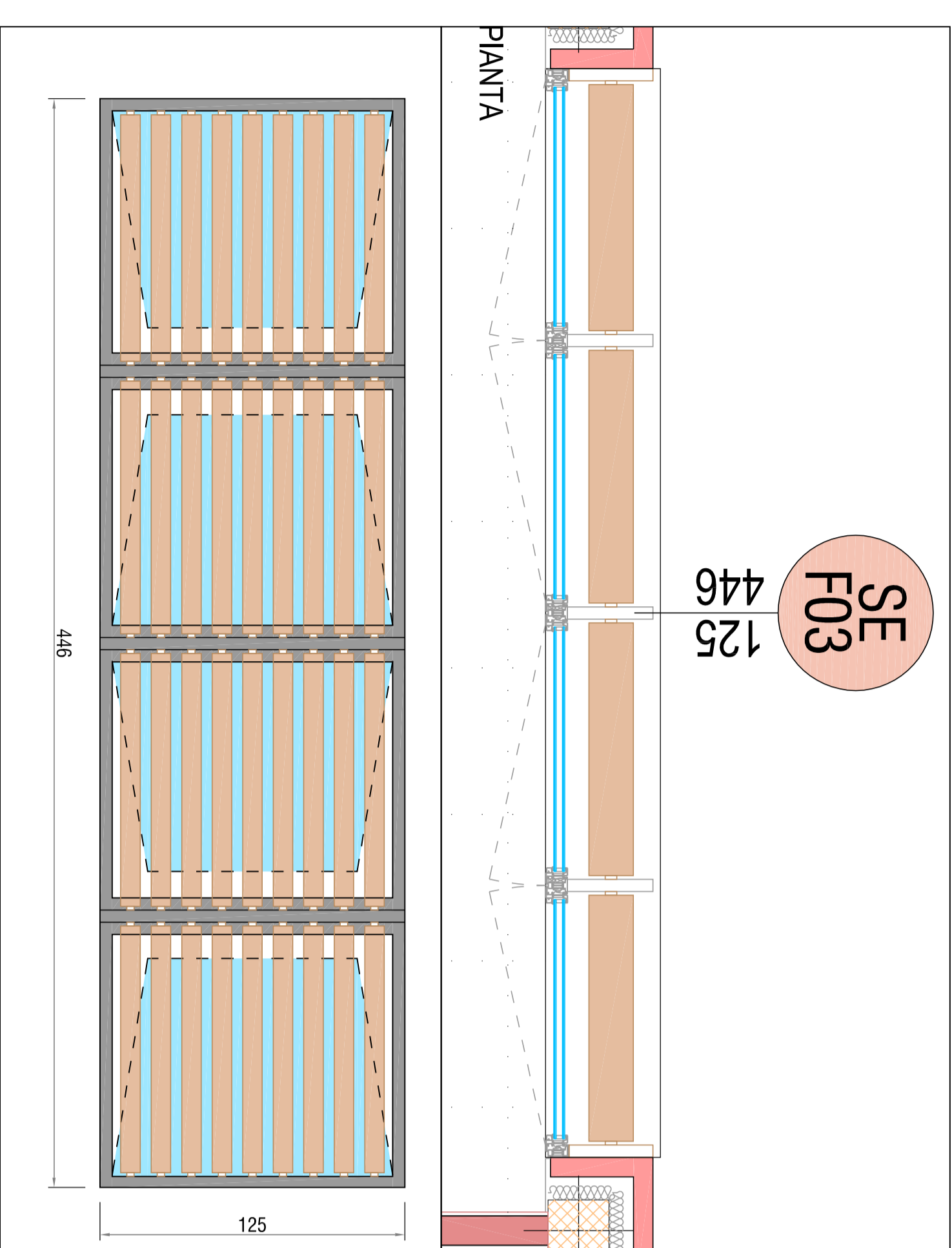


FINESTRE ESTERNE



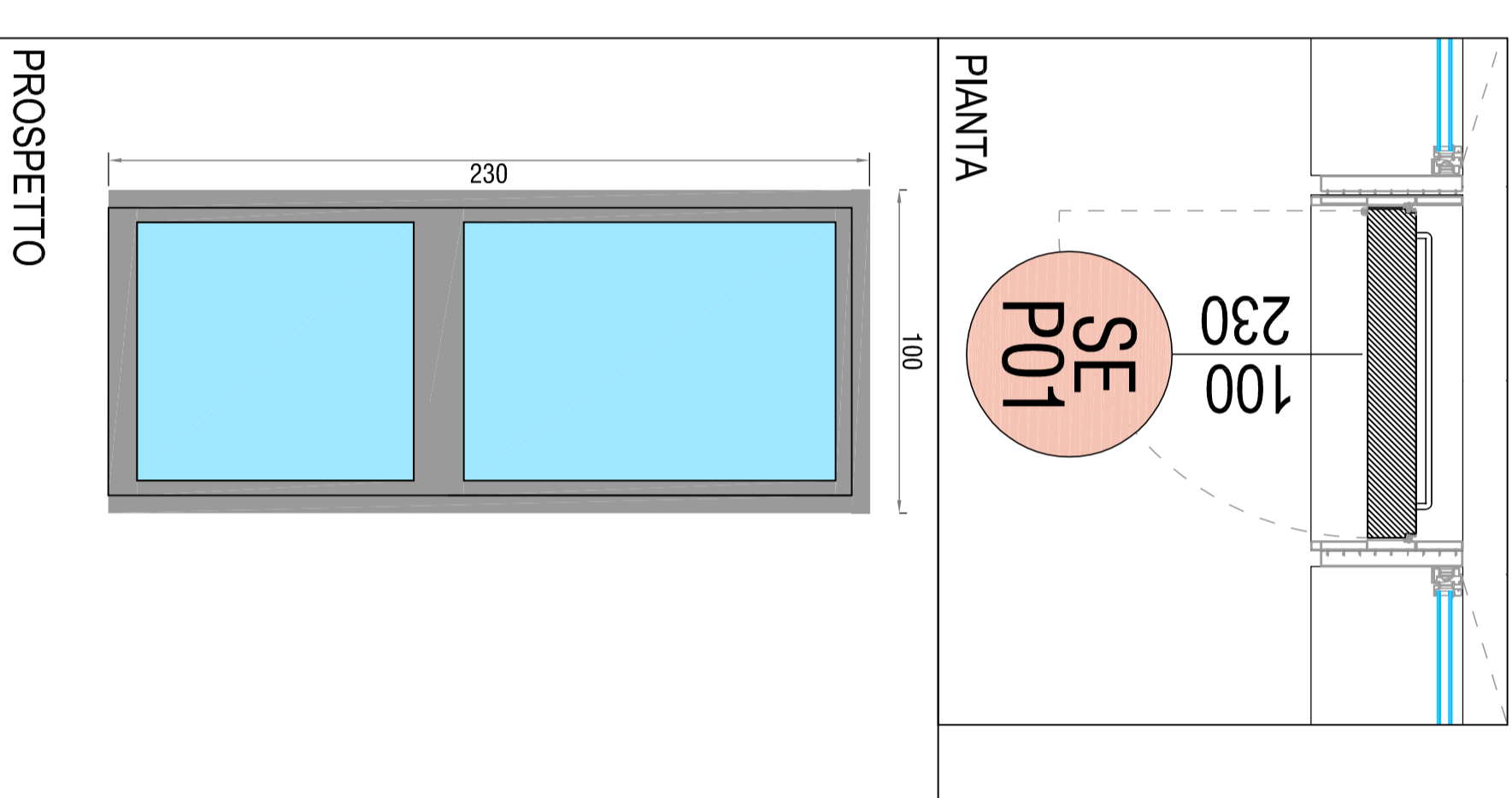
TIPO SE-F03 - 4,46 x 1,25

- QUANTITA' 6
- SUPERFICIE 5,58 mq
- PROFILOSPECIFICAZIONE PROFILLO IN ALLUMINIO A TAGLIO TERMICO
- APERTURA STRATIGRAFATO A BASSO EMISSIVO CON INTERCAPIONE DI GAS ARGON
- PACCOGA VETRO COMPLETO DI ELEMENTI FRANGISOLE
- NOTE IN ALLUMINIO COMPLETO DI ANTA A RIBALTA

TIPO SE-P01 - 1,00 x 2,30

- QUANTITA' 2,30 mq
- SUPERFICIE 2,30 mq
- PROFILOSPECIFICAZIONE PROFILLO IN ALLUMINIO A TAGLIO TERMICO
- APERTURA A ANTA FINCA DA 1,00 x 2,30 m
- PACCOGA VETRO STRATIGRAFATO A BASSO EMISSIVO CON INTERCAPIONE DI GAS ARGON
- NOTE COMPLETO DI ELEMENTI FRANGISOLE IN ALLUMINIO

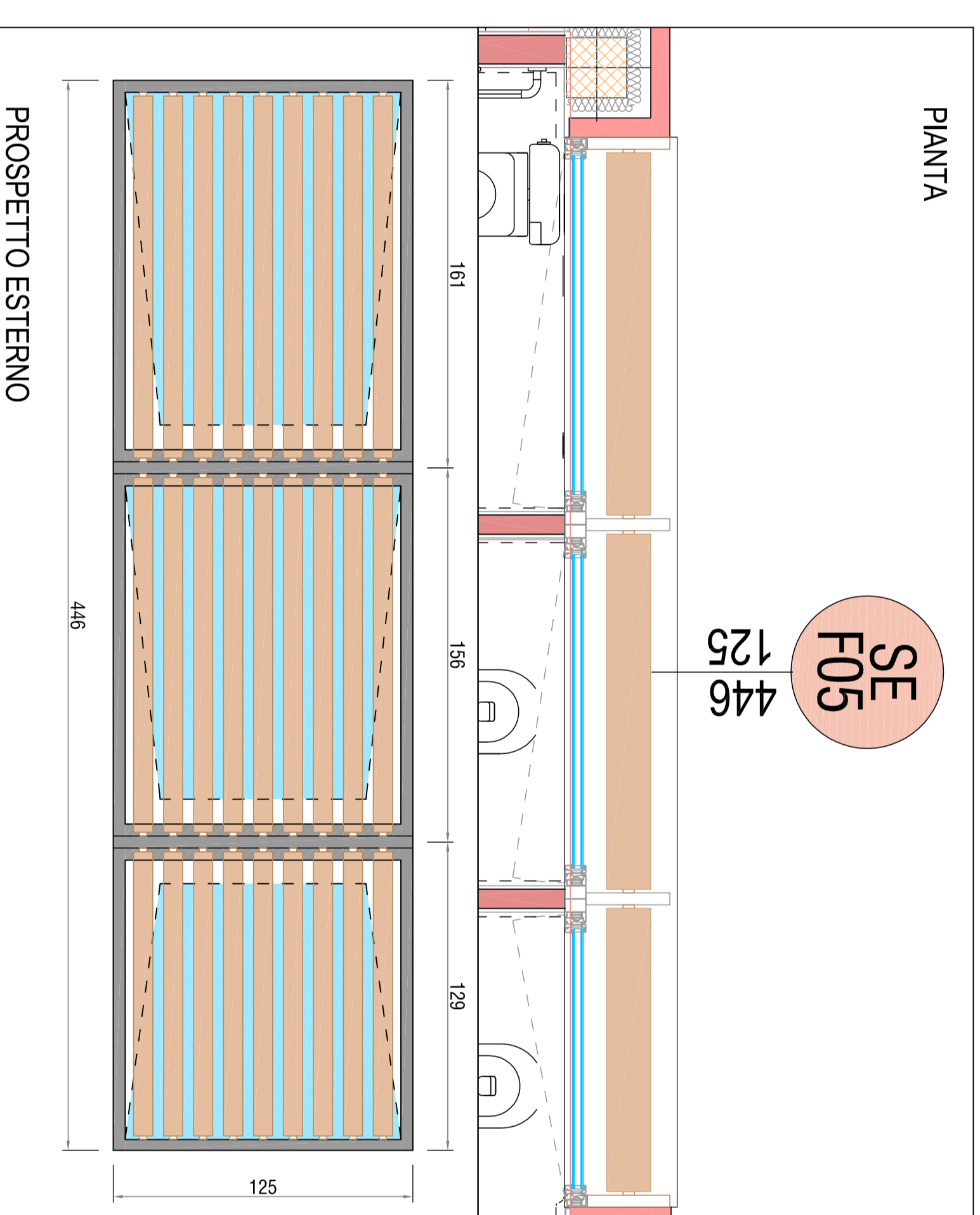
PORTE ESTERNE



TIPO SE-P01 - 1,00 x 2,30

- QUANTITA' 2,30 mq
- SUPERFICIE 2,30 mq
- PROFILOSPECIFICAZIONE PROFILLO IN ALLUMINIO A TAGLIO TERMICO
- APERTURA A ANTA FINCA DA 1,00 x 2,30 m
- PACCOGA VETRO STRATIGRAFATO A BASSO EMISSIVO CON INTERCAPIONE DI GAS ARGON
- NOTE COMPLETO DI ELEMENTI FRANGISOLE IN ALLUMINIO

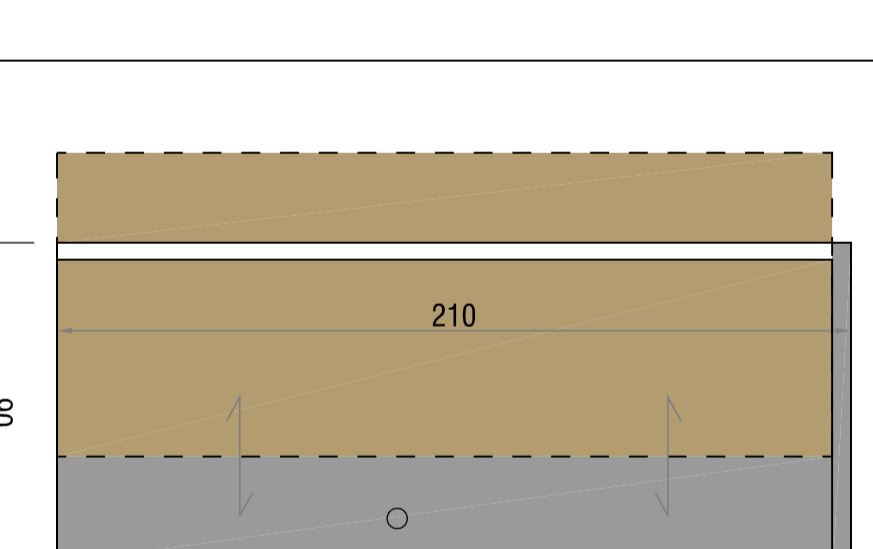
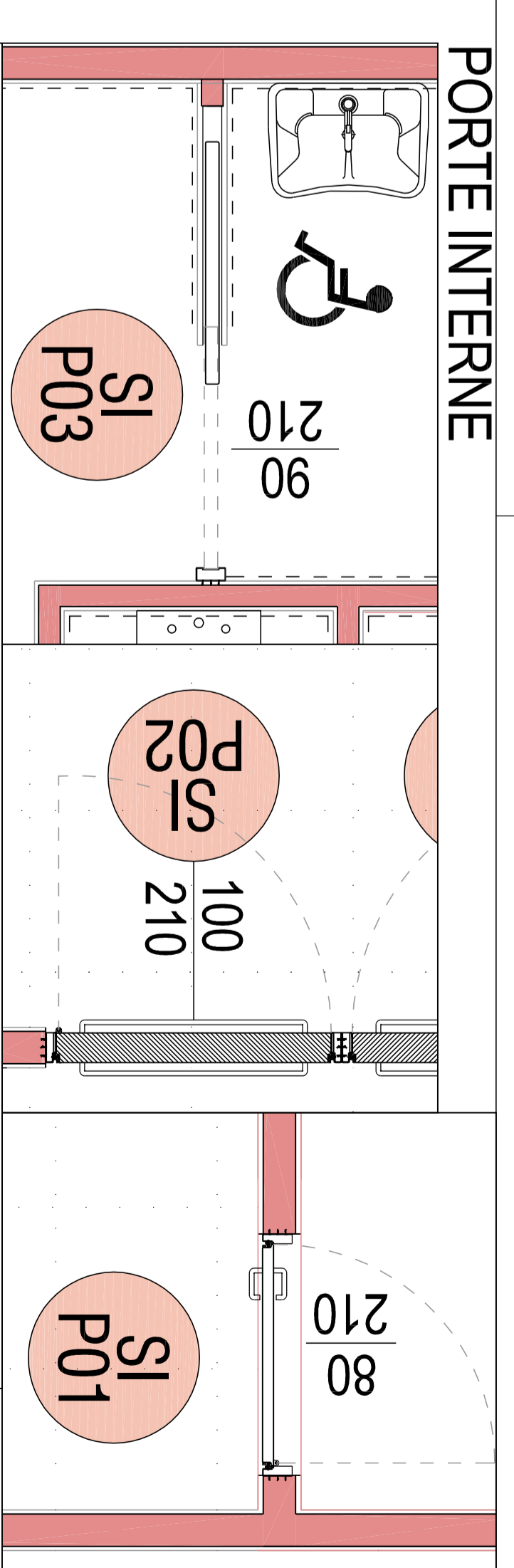
FINESTRE ESTERNE



TIPO SE-F05 - 4,46 x 1,25

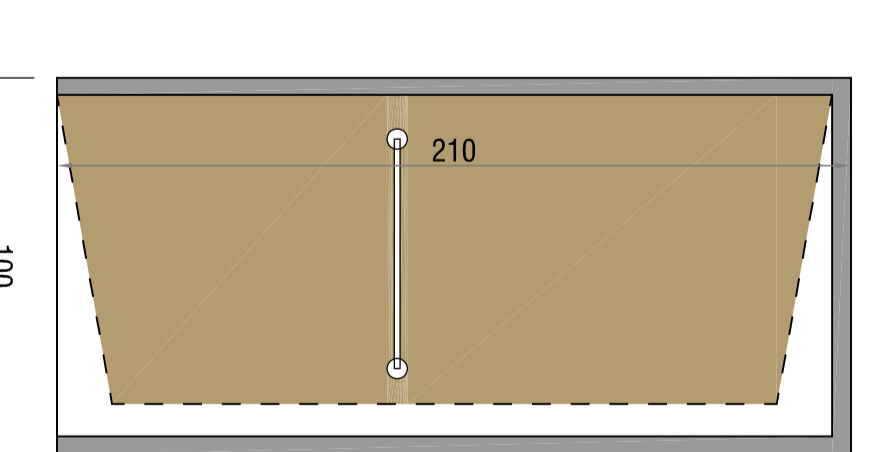
- QUANTITA' 1
- SUPERFICIE 5,58 mq
- PROFILOSPECIFICAZIONE PROFILLO IN ALLUMINIO A TAGLIO TERMICO
- APERTURA STRATIGRAFATO A BASSO EMISSIVO CON INTERCAPIONE DI GAS ARGON
- PACCOGA VETRO COMPLETO DI ELEMENTI FRANGISOLE
- NOTE IN ALLUMINIO COMPLETO DI ANTA A RIBALTA

PORTE INTERNE



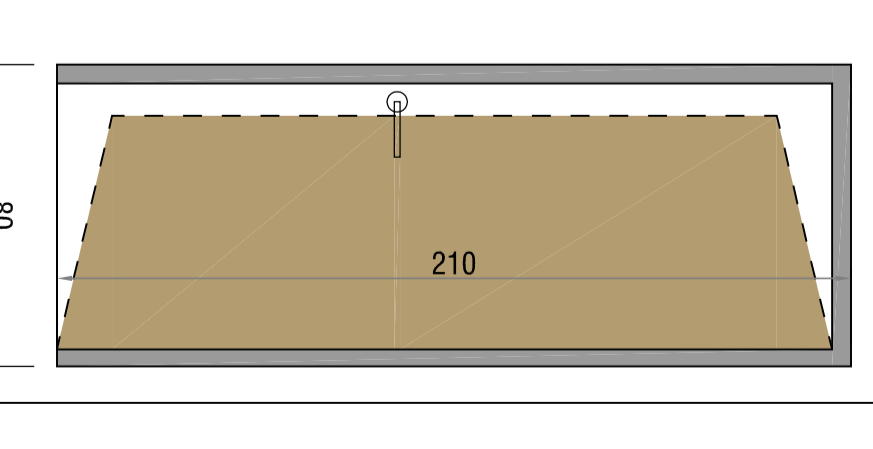
TIPO SI-P03 - 0,90 x 2,10

- QUANTITA' 1
- SUPERFICIE 1,89 mq
- APERTURE PANNELLI DI LEGNO TRAMBARCATO E PANNELLI IN LAMINATO PLASTICO
- NOTE CASSE IN ALLUMINIO



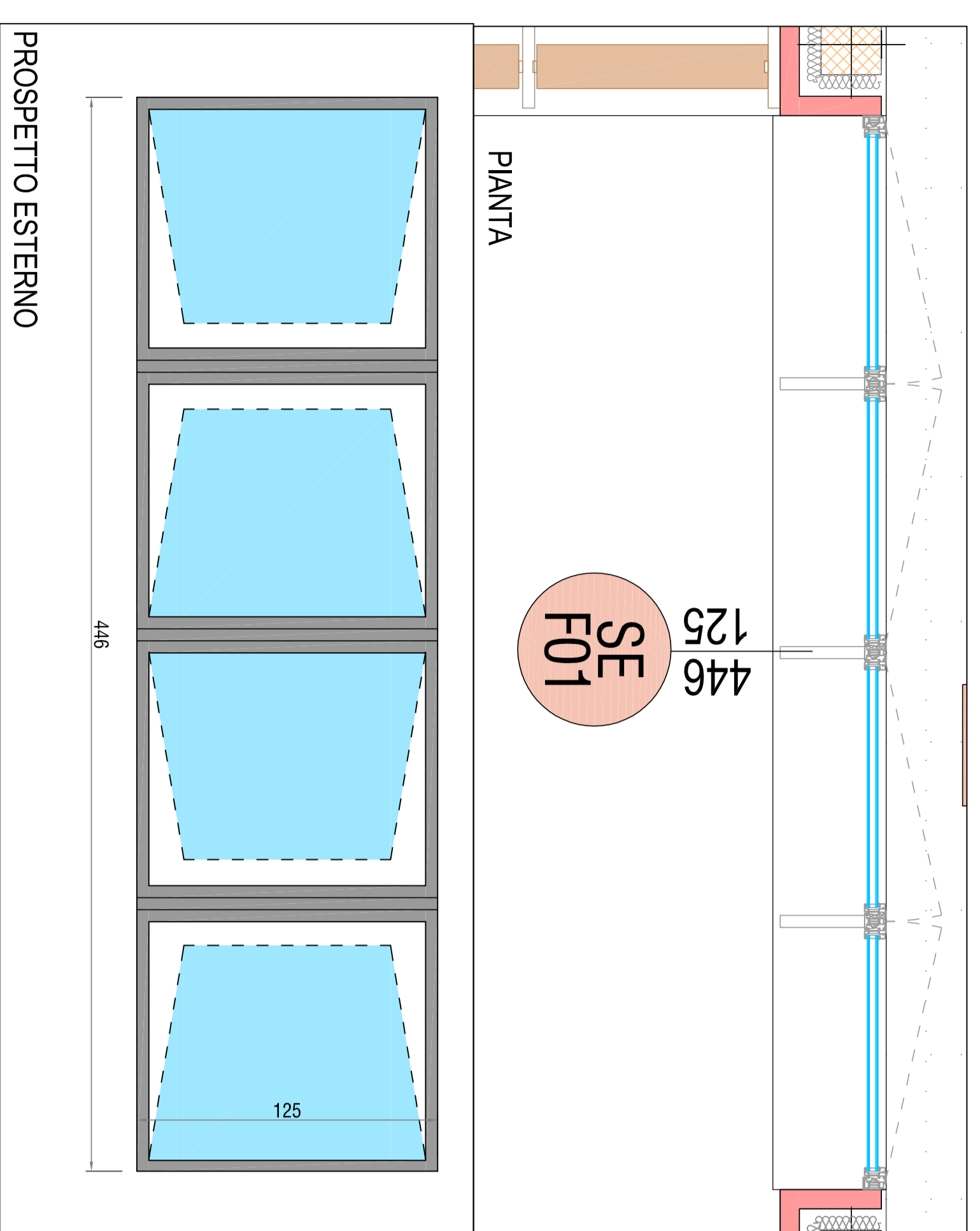
TIPO PS-P02 - 1,00 x 2,10

- QUANTITA' 2
- SUPERFICIE 2,10 mq
- APERTURE PANNELLI DI LEGNO TRAMBARCATO E PANNELLI IN LAMINATO PLASTICO
- NOTE CASSE IN ALLUMINIO



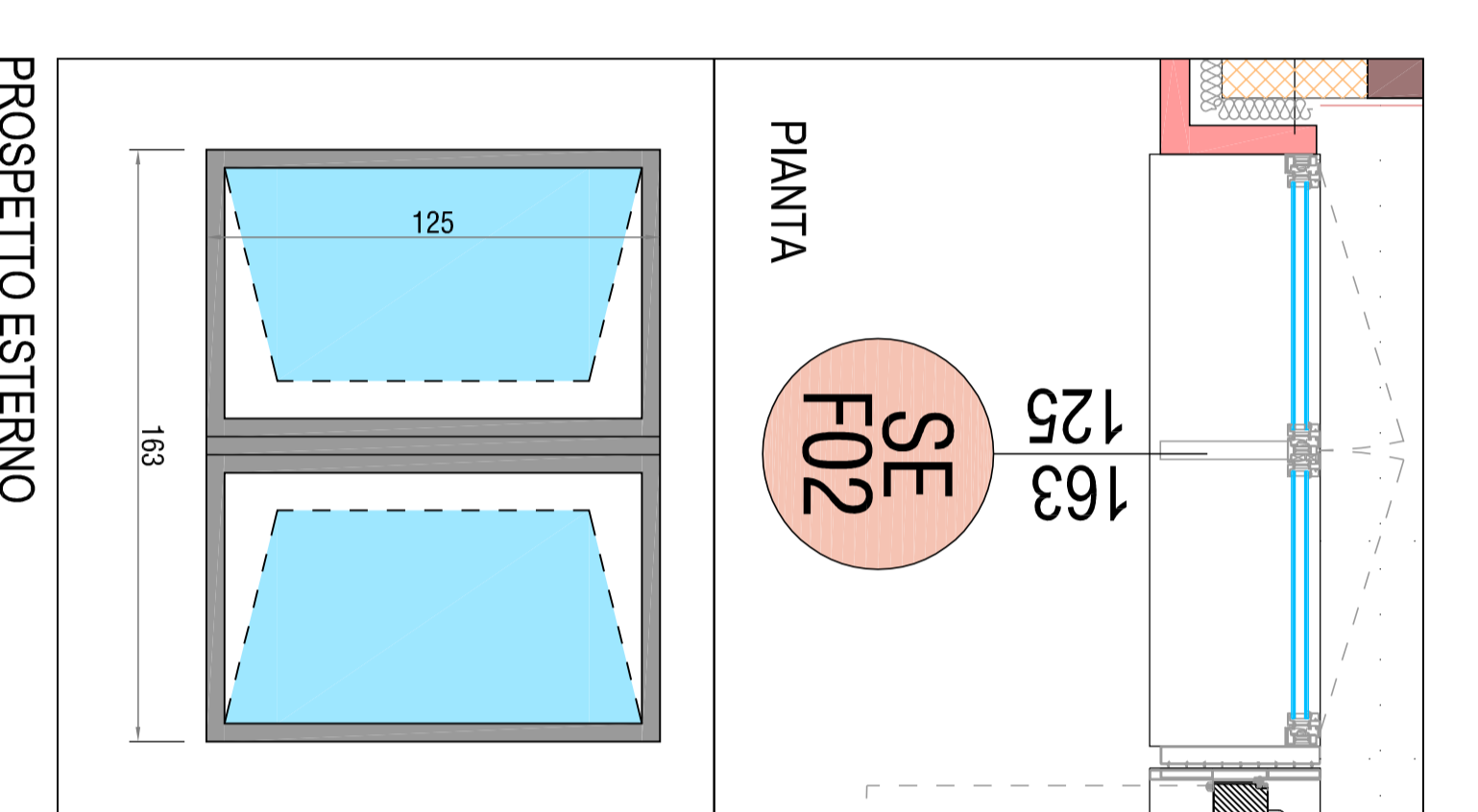
TIPO SI-P01 - 0,80 x 2,10

- QUANTITA' 18
- SUPERFICIE 1,89 mq
- APERTURE PANNELLI DI LEGNO TRAMBARCATO E PANNELLI IN LAMINATO PLASTICO
- NOTE CASSE IN ALLUMINIO



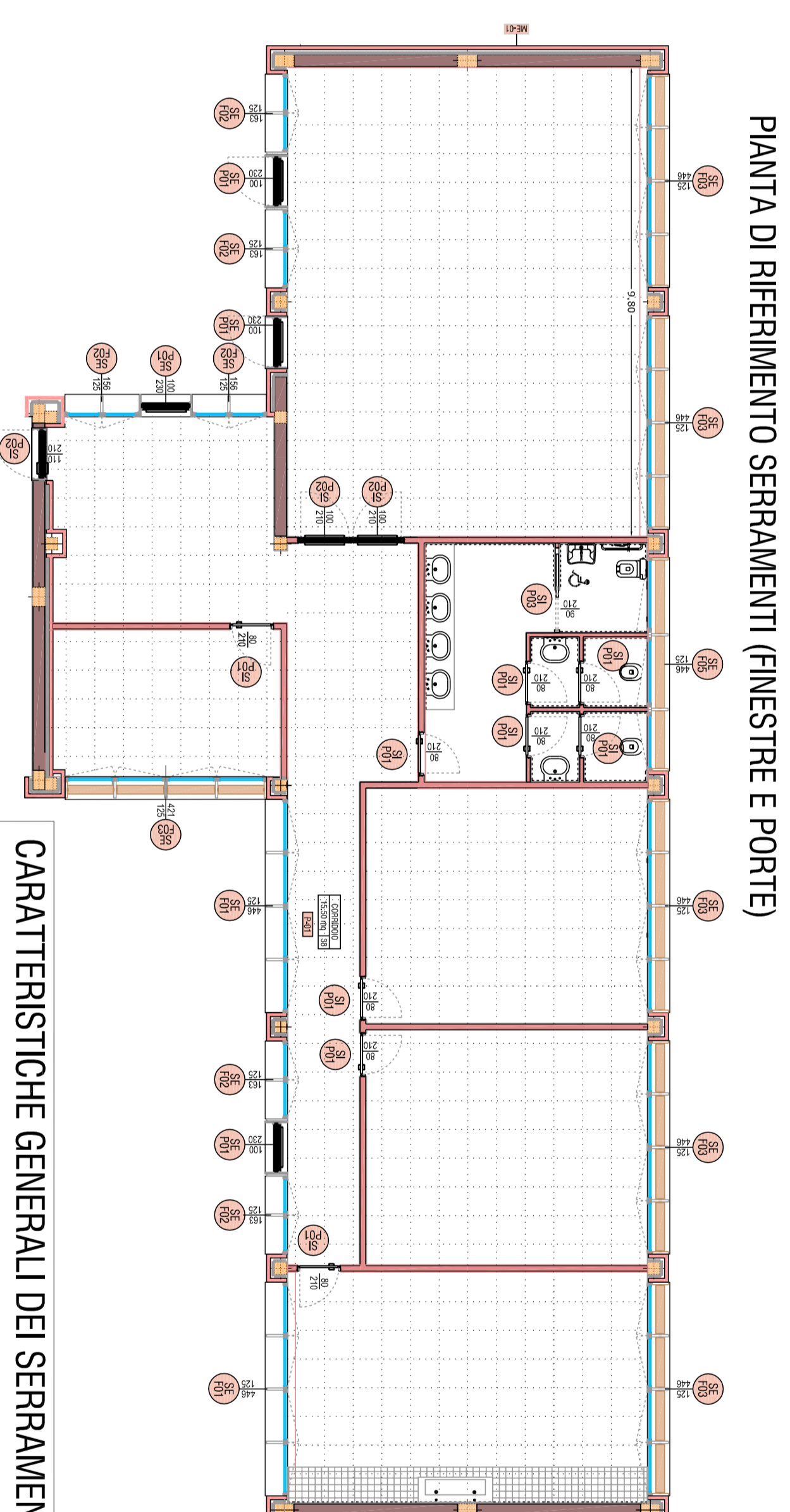
TIPO SE-F01 - 4,46 x 1,25

- QUANTITA' 2
- SUPERFICIE 5,58 mq
- PROFILOSPECIFICAZIONE PROFILLO IN ALLUMINIO A TAGLIO TERMICO
- APERTURA A QUATTRO ANTE DA 1,104 x 2,5 m
- PACCOGA VETRO STRATIGRAFATO A BASSO EMISSIVO CON INTERCAPIONE DI GAS ARGON
- NOTE COMPLETO DI ANTA A RIBALTA



TIPO SE-F02 - 1,83 x 1,25

- QUANTITA' 6
- SUPERFICIE 2,58 mq
- PROFILOSPECIFICAZIONE PROFILLO IN ALLUMINIO A TAGLIO TERMICO
- APERTURA A DOPPIA ANTA DA 0,804 x 2,5 m
- PACCOGA VETRO STRATIGRAFATO A BASSO EMISSIVO CON INTERCAPIONE DI GAS ARGON
- NOTE COMPLETO DI ANTA A RIBALTA



PIANTA DI RIFERIMENTO SERRAMENTI (FINESTRE E PORTE)

CARATTERISTICHE GENERALI DEI SERRAMENTI

- SERRAMENTI COSTITUITO DA PROFILI IN LEGA DI ALLUMINIO A TAGLIO TERMICO
- TIPO SCHIUCO ANS 70 +HI O EQUIVALENTI
- PROFILI METALLICI SARANNO ESTRUSI IN LEGA DI ALLUMINIO EN AV-6060;
- IL COLLEGAMENTO TRA LE PARTI INTERNE ED ESTERNE SARÀ REALIZZATO MEDIANTE LISTELLI IN MATERIALE ISOLANTE SINTETICO.
- I SERRAMENTI AVRANNO DUE O PIU' ANTE. SARANNO DOTATI DI ANTE A RIBALTA E ALCUNI AVRANNO IN DOTAZIONE DEGLI ELEMENTI FRANGISOLE IN ALLUMINIO ESTRUSO VERNICIATO A POLVERE CON EFFETTO "SIMIL LEGNO".
- IL SERRAMENTI SARÀ COMPLETATO DA VETRI A BASSO EMISSIVO STRATIGRAFATI CON CAMERA D'ARIA CON GAS ARGON 90% DELLO Sp. DI 20 mm.

CONSORZIO INDUSTRIALE PROVINCIALE ORISTANESE

REGIONE AUTONOMA DELLA SARDEGNA
Assessorato della Difesa dell'Ambiente

IMPIANTO DI TRATTAMENTO RIFIUTI SOLIDI URBANI E VALORIZZAZIONE RACCOLTE DIFFERENZIALI A SERVIZIO DELL'AMBITO TERRITORIALE OTTIMALE DELLA PROVINCIA DI ORISTANO

TERZO LOTTO FUNZIONALE - TERZO STRALCIO

REALIZZAZIONE DELLE AREE DI STOCCAGGIO E DEGLI EDIFICI DESTINATI ALLA RAFFINAZIONE E CONFEZIONAMENTO DEL COMPOSTO MATURO

1° SUB STRALCIO FUNZIONALE: REALIZZAZIONE DELLE AREE E DEGLI EDIFICI

PROGETTO ESECUTIVO

OPERE EDILI

ELABORATO: **LABORATORIO/UFFICI ABACO INFISSI PORTE E FINESTRE**

ALLEGATO: **3.9a**

DIR.: **IL PRESIDENTE** (Ing. Francesco Soggi)

DIR.: **IL DIRETTORE** (Ing. Antonio Soggi)

PROGETTISTA: **IL PROGETTISTA** (Ing. Antonio Pavesi)

IL RESPONSABILE DEL PROCEDIMENTO: **IL RESPONSABILE DEL PROCEDIMENTO** (Ing. Antonio Soggi)

P I L T A O 1 P E 0 4 G 0 3 S I R 0 1