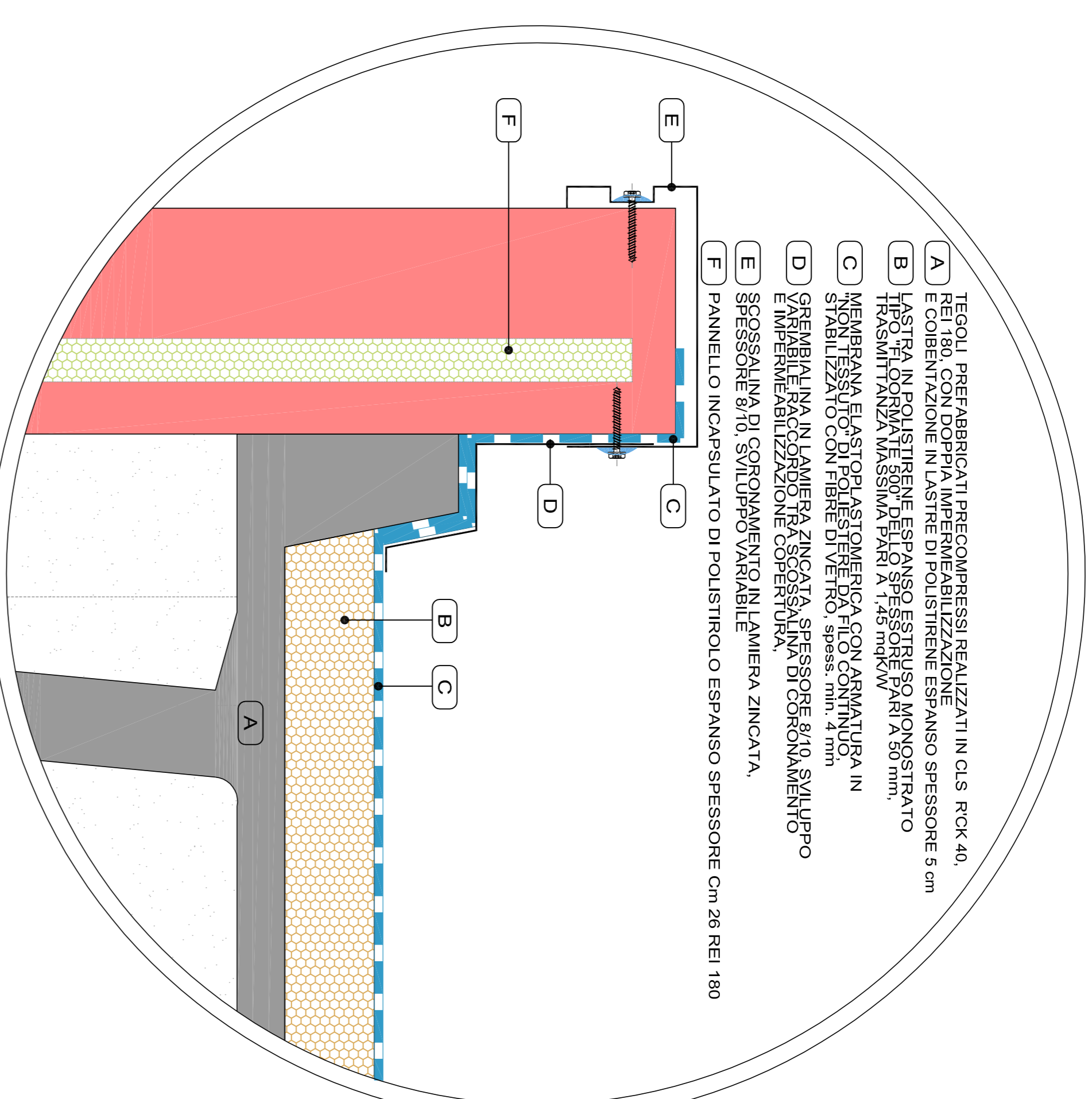
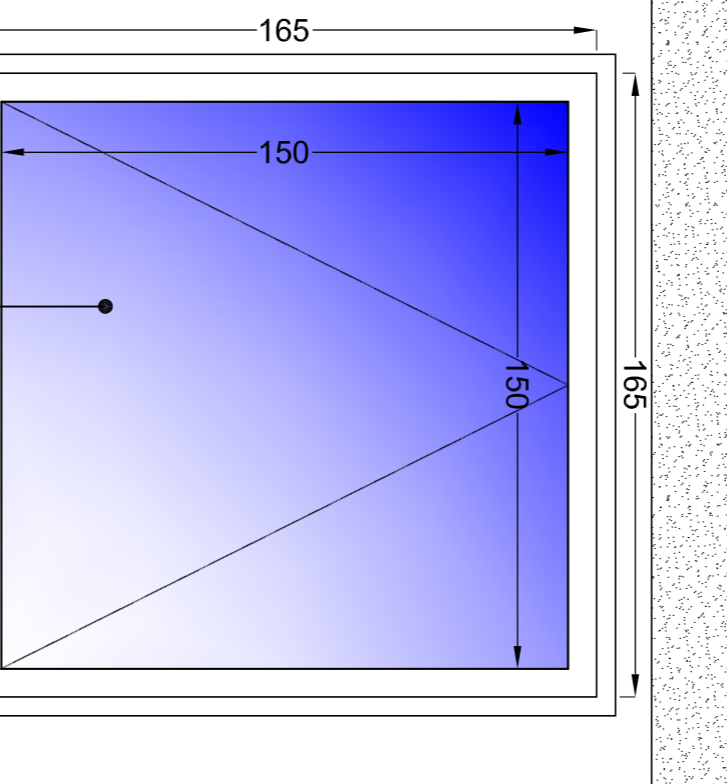
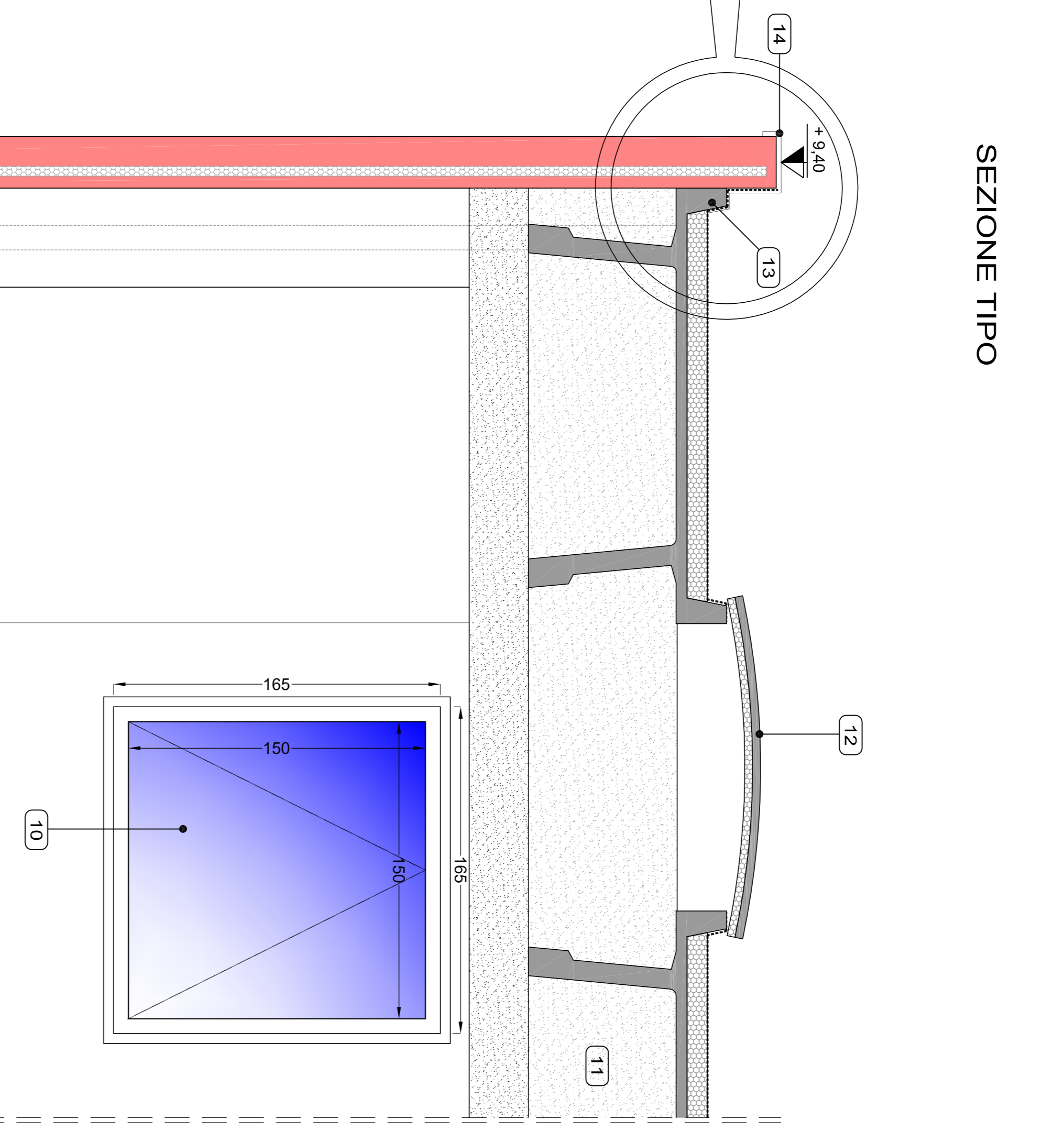


PARTICOLARE COSTRUTTIVO

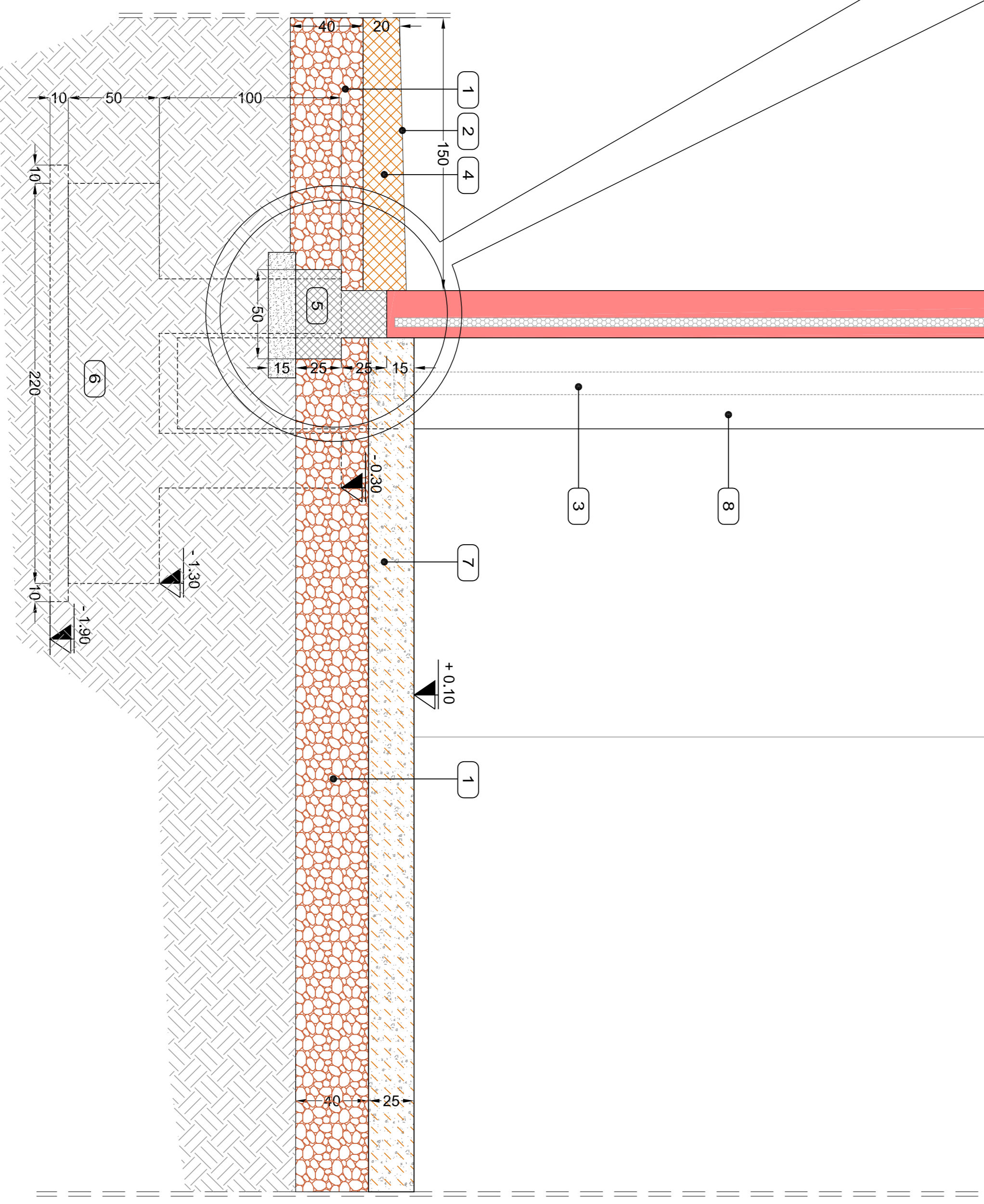
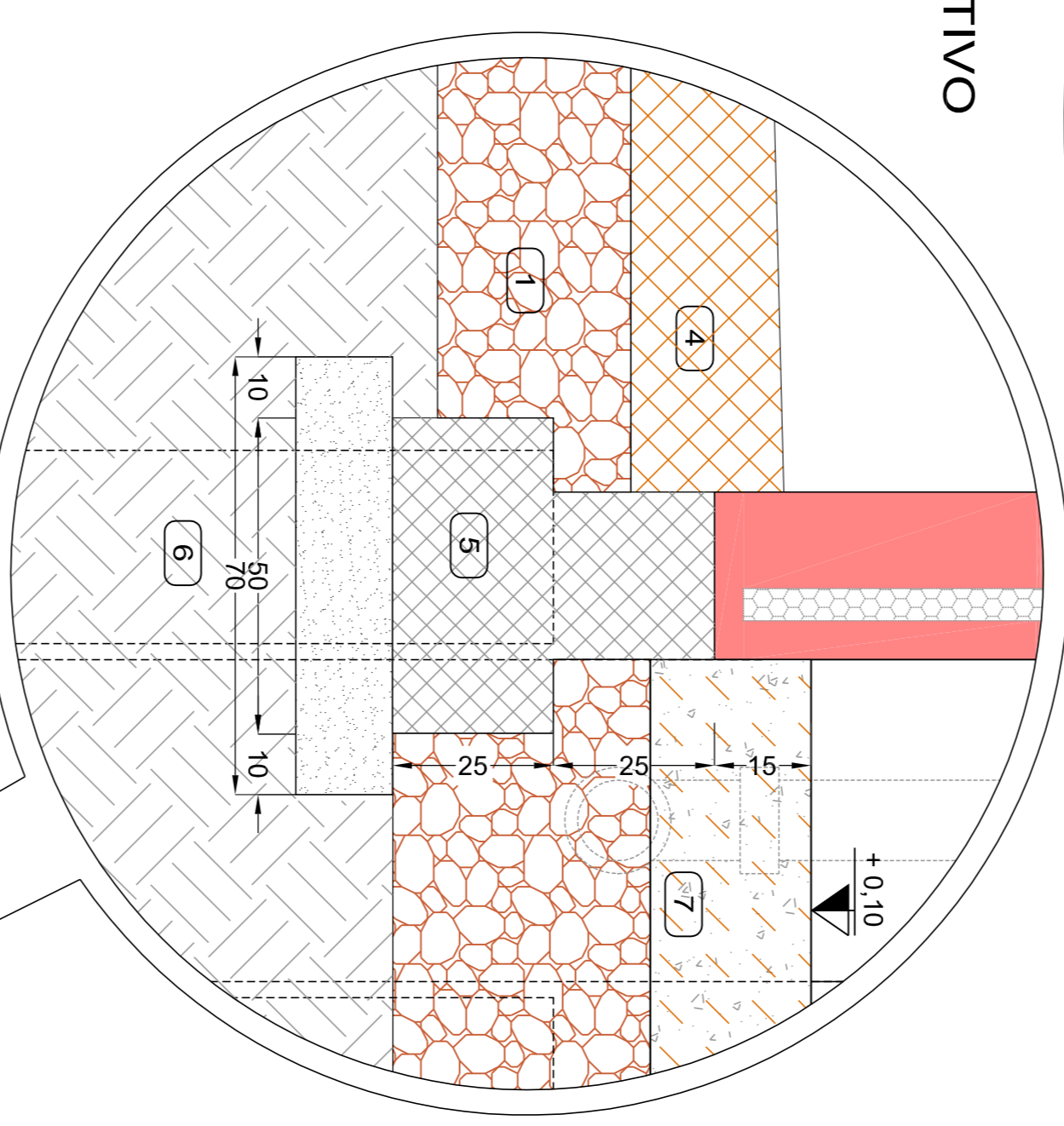


- A) TEGOLI PREFABBRICATI PRECONCRESI REALIZZATI IN C.S. ROCK'40
- B) GUARNIZIONE ELASTOPLASTOMERICA CON ARMATURA IN "NON TESSUTO" DI POLIESTERE DA FILLO CONTINUO
- C) MEMBRANA ELASTOPLASTOMERICA CON ARMATURA IN "NON TESSUTO" DI POLIESTERE DA FILLO CONTINUO
- D) STABILIZZATO CON FIBRE DI VETRO, spess. min. 4 mm
- E) SPESORELLA DI STABILIZZAZIONE IN LAMIERA ZINCATTA
- F) PANNELLO INCASTRATO DI POLIESTRILLO ESPANSO SPESORE CH. 20 NEI 180

PARTICOLARE COSTRUTTIVO



PARTICOLARE COSTRUTTIVO



CONSORZIO INDUSTRIALE PROVINCIALE ORISTANESE
 REGIONE AUTONOMA DELLA SARDEGNA
 Assessorato della Difesa dell'Ambiente

IMPIANTO DI TRATTAMENTO RIFIUTI SOLIDI URBANI E VALORIZZAZIONE RACCOLTE DIFFERENZIATE A SERVIZIO DELL'AMBITO TERRITORIALE OTTIMALE DELLA PROVINCIA DI ORISTANO
 TERZO LOTTO FUNZIONALE - TERZO STRALCIO

REALIZZAZIONE DELLE AREE DI STOCCAGGIO E DEGLI EDIFICI DESTINATI ALLA RAFFINAZIONE E CONFEZIONAMENTO DEL COMPOST MATURO

1° SUB STRALCIO FUNZIONALE: REALIZZAZIONE DELLE AREE E DEGLI EDIFICI

PROGETTO ESECUTIVO

OPERE EDILI

DEPOSITO/CONFEZIONAMENTO: PARTICOLARI COSTRUTTIVI

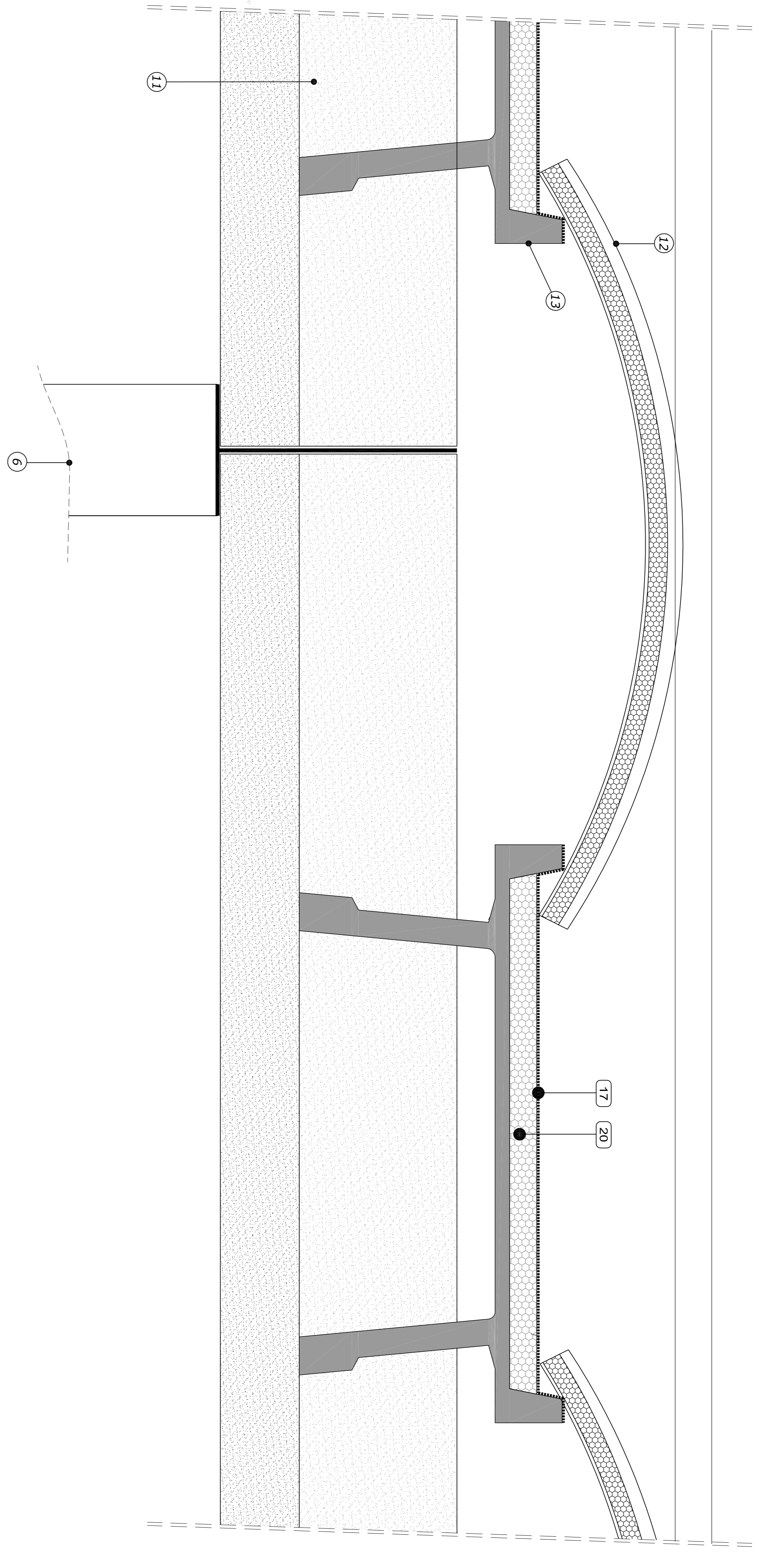
2.10

EDILIZIO: CUP: E53020000000002
 DATA: 05/05/2015
 SCALA: VARI

IL PRESIDENTE (Prof. Massimo Sestu)
 IL DIRETTORE (Dott. Marco Sestu)

IL PROGETTISTA (Ing. Francesco Mura)
 IL RESPONSABILE DEL PROGETTO (Ing. Francesco Mura)

PROGETTO	PI	TA	01	PE	04	GE	04	RO	01
----------	----	----	----	----	----	----	----	----	----



- 1) SOTTOPONDO DI PAVIMENTAZIONE IN TOLU-VEVANTI DI CAVA
- 2) FINITURA A STAGGIA
- 3) FILUMALE IN PVC INSERITO ALL'INTERNO DEL PLASTICO PREFABBRICATO
- 4) MARCIAPIEDE IN CONGLOMERATO CEMENTIZIO ARMATO
- 5) TRAVE PORTA PANNELLO IN OPERA IN C.A.
- 6) PLINTO DI FONDAZIONE IN OPERA IN C.A.
- 7) PAVIMENTO INDUSTRIALE
- 8) PAVIMENTO PREFABBRICATO SOTTOCOSTOLE SEZIONE 30X100-20X140
- 9) COMBINATO CON PANNELLO DI STABILIZZAZIONE CON FIBRE DI VETRO, spess. min. 4 mm
- 10) ENTERRAMENTO CON PAVIMENTO IN POLIESTRILLO ESPANSO SPESORE CH. 20 NEI 180
- 11) TEGOLI PREFABBRICATI CON C.S. ROCK'40
- 12) GUARNIZIONE ELASTOPLASTOMERICA CON ARMATURA IN "NON TESSUTO" DI POLIESTERE DA FILLO CONTINUO
- 13) MEMBRANA ELASTOPLASTOMERICA CON ARMATURA IN "NON TESSUTO" DI POLIESTERE DA FILLO CONTINUO
- 14) STABILIZZATO CON FIBRE DI VETRO, spess. min. 4 mm
- 15) VITE DI FISSAGGIO
- 16) GUARNIZIONE COMPRIPIABILE
- 17) MEMBRANA ELASTOPLASTOMERICA CON ARMATURA IN "NON TESSUTO" DI POLIESTERE DA FILLO CONTINUO
- 18) VITE DI FISSAGGIO
- 19) GUARNIZIONE COMPRIPIABILE
- 20) TEGOLI PREFABBRICATI CON C.S. ROCK'40

